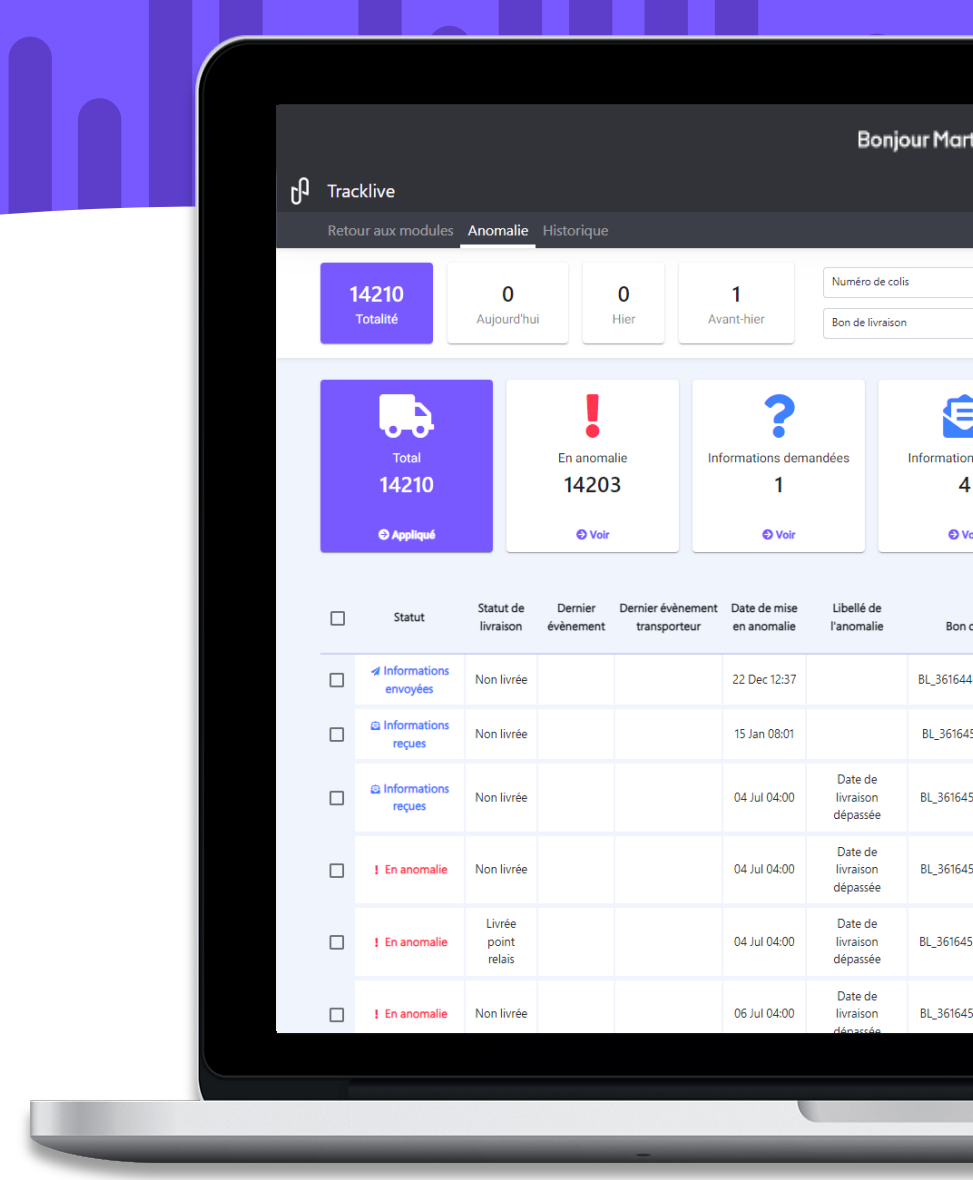


Comment TrackLive change le quotidien des professionnels du transport ?



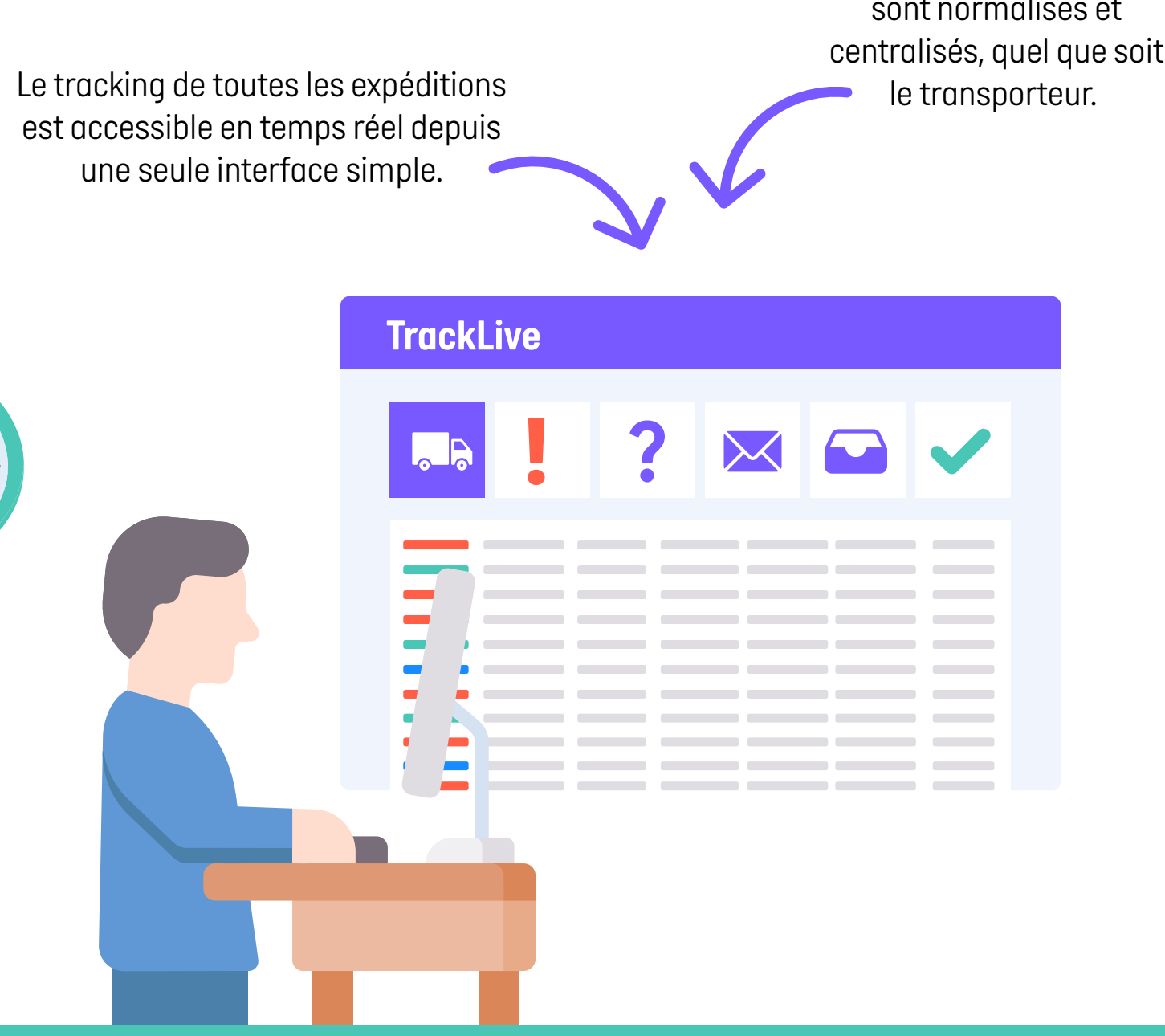
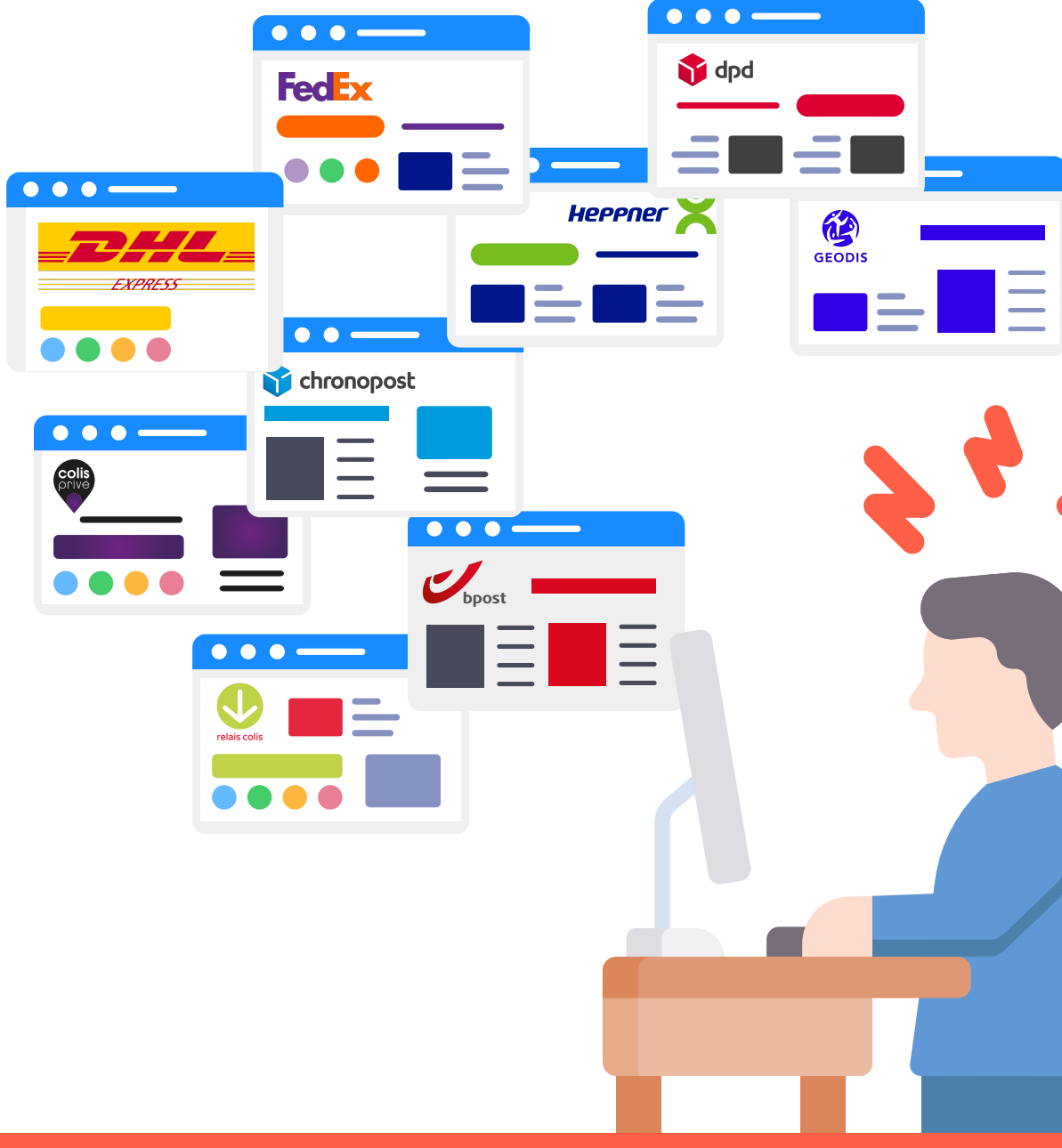
En centralisant l'ensemble des données remontées par tous les transporteurs, TrackLive offre une **visibilité en temps réel** sur l'ensemble des expéditions en cours et permet **d'agir immédiatement** sur les expéditions en souffrance pour **préserver la promesse qualité** faite au client destinataire.

Mais concrètement, **qu'est-ce que ça change** pour le professionnel du transport ?

Sans TrackLive

Avec TrackLive

Suivre les expéditions



Le tracking de toutes les expéditions est accessible en temps réel depuis une seule interface simple.

Tous les événements sont normalisés et centralisés, quel que soit le transporteur.

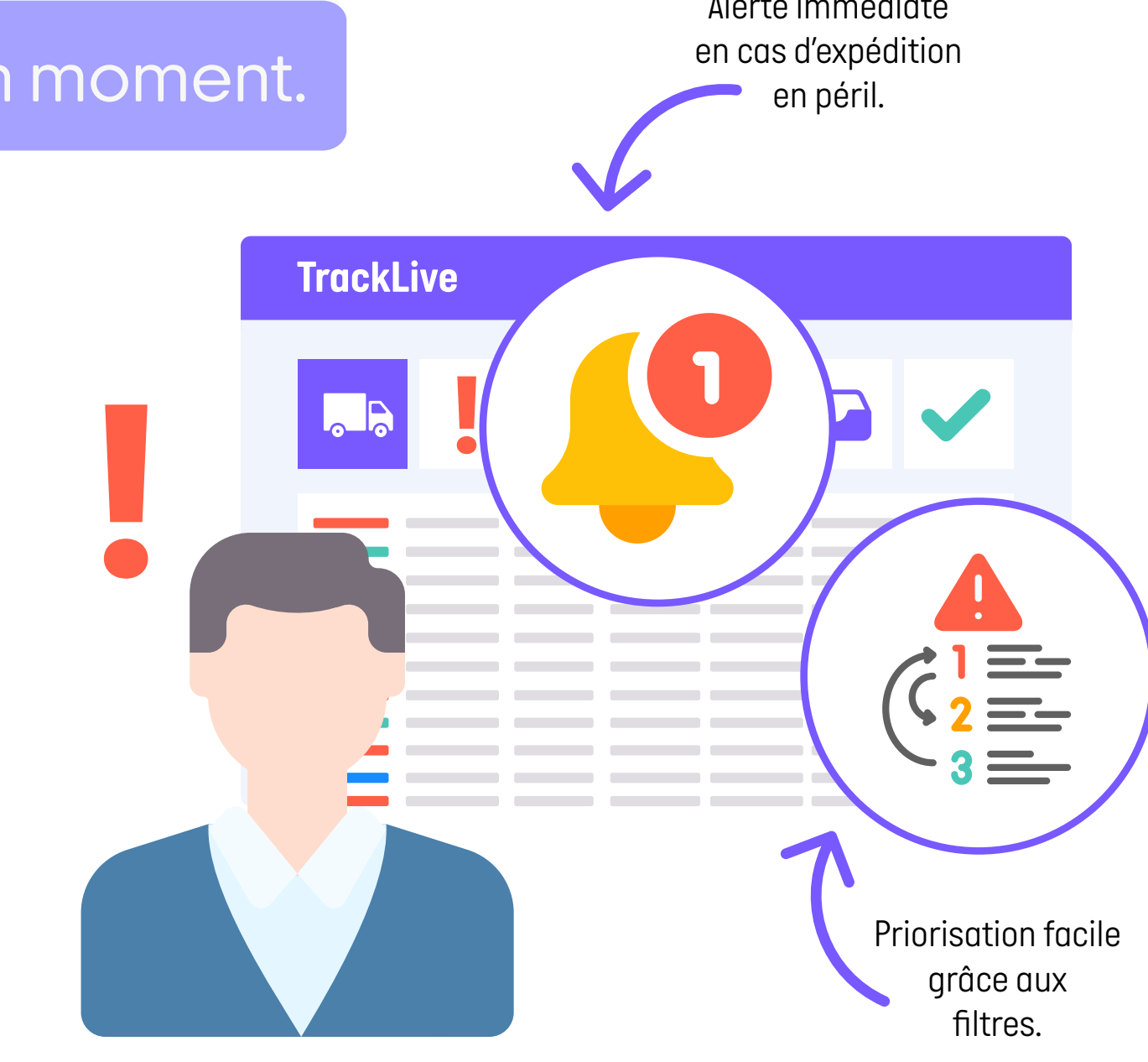
Pour suivre ses expéditions en cours, l'opérationnel doit jongler entre les plateformes de tracking de ses différents prestataires de transport. Lorsque le nombre d'expéditions est important, la tâche se révèle presque impossible.

En un coup d'œil, dès l'ouverture de la plateforme, l'utilisateur bénéficie d'une vision exhaustive et claire sur l'ensemble des statuts de livraison associés à chaque expédition en cours, quel que soit le transporteur concerné par la prestation.

- Information éclatée
- Données hétérogènes
- Tâche chronophage

- Données Centralisées
- Information exhaustive et lisible
- Constat Immédiat

Être alerté d'un dysfonctionnement au bon moment.



Alerte immédiate en cas d'expédition en péril.

Priorisation facile grâce aux filtres.

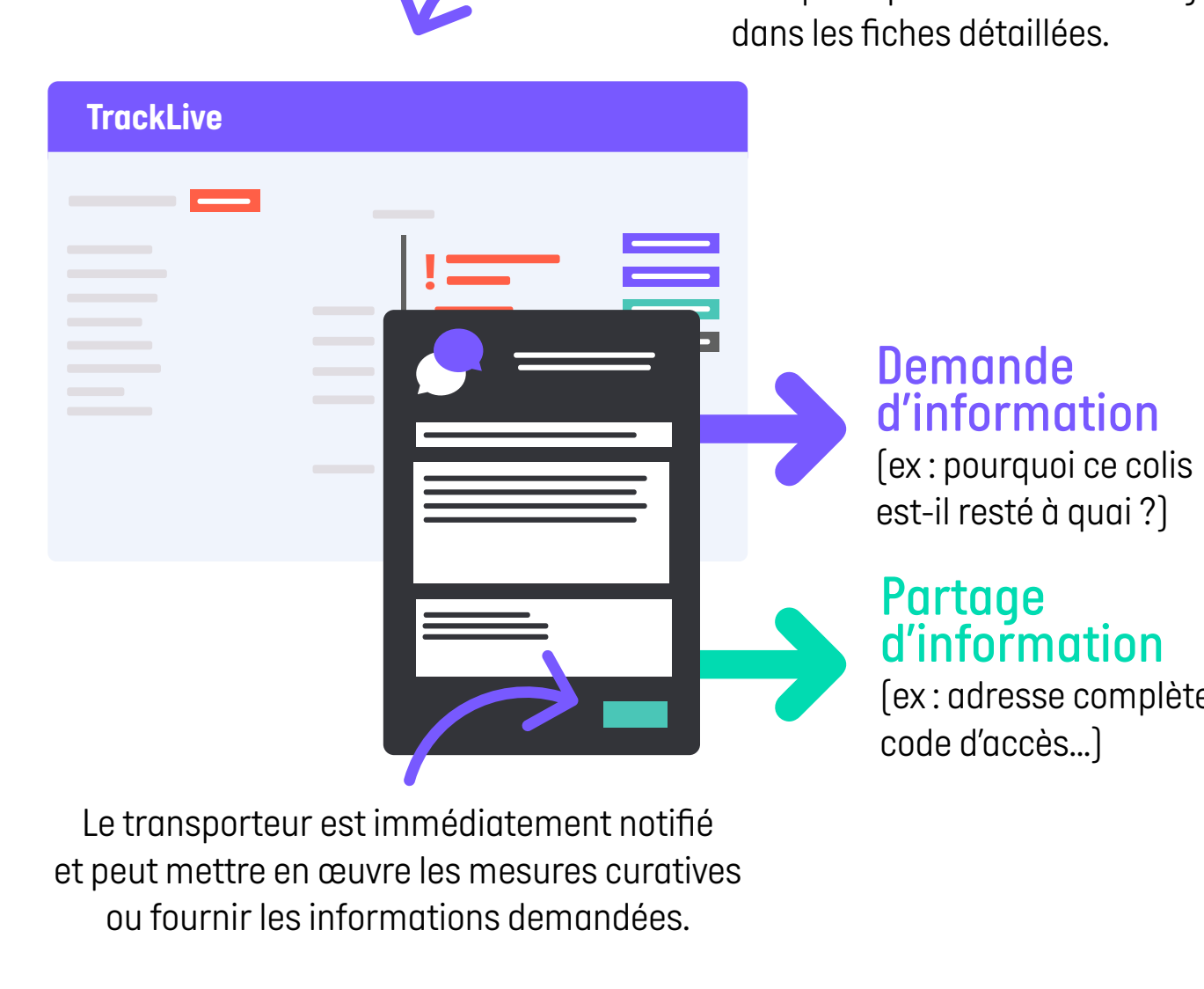
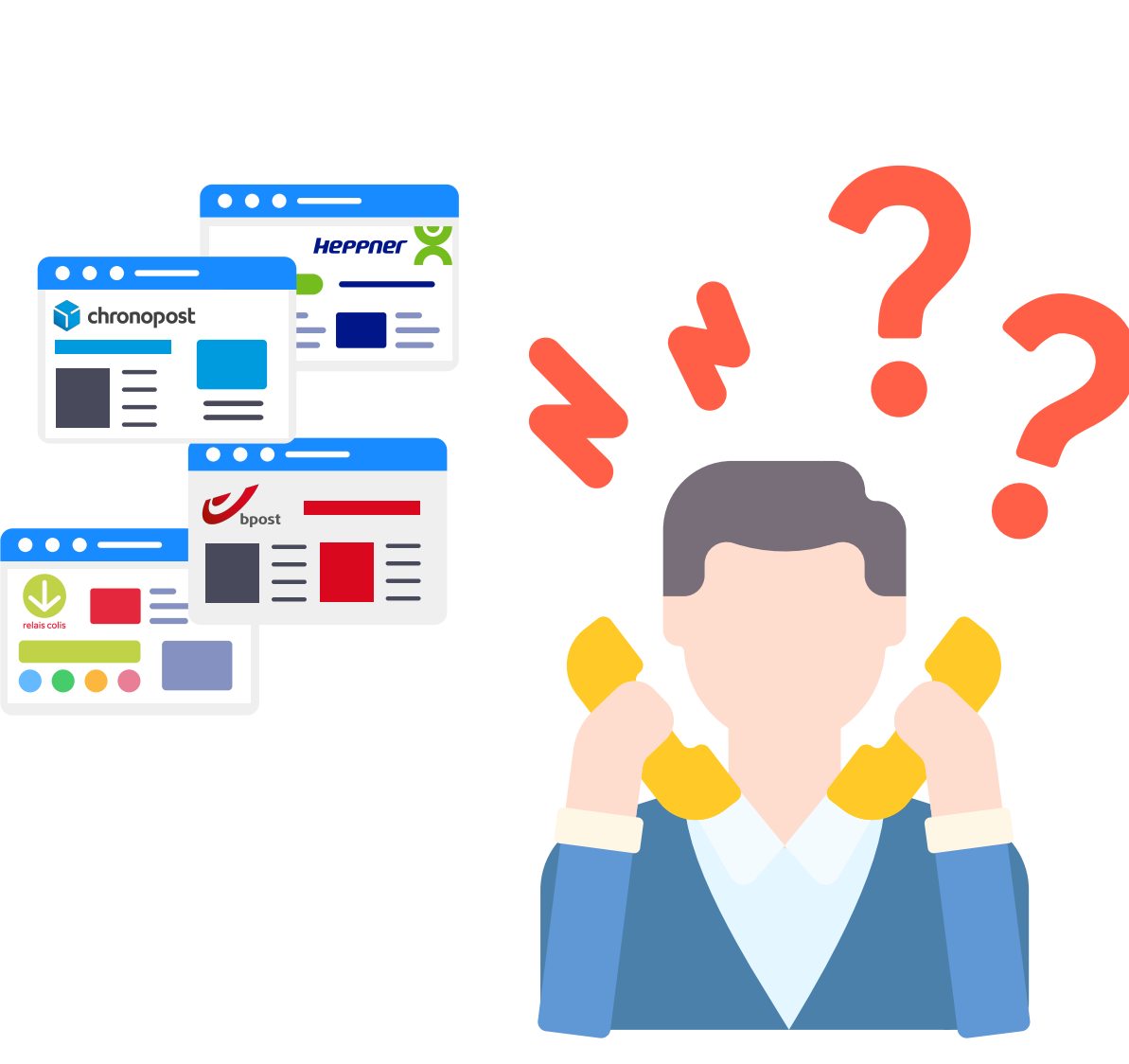
Les plaintes émanant des clients destinataires mécontents, remontées au fil de l'eau par le service client, sont souvent les seuls indicateurs à la disposition de l'opérationnel pour détecter une anomalie dans le processus de livraison.

Les anomalies sont détectées et remontées en temps réel sur la plateforme. Leur nature est précisément qualifiée et l'utilisateur peut facilement prioriser les situations qui nécessitent une action directe de sa part pour être résolues.

- Réaction à posteriori.
- Qualité de service affectée.

- Anticipation et proactivité.
- Minimisation des risques de litige.

Résoudre les anomalies en temps réel



Les informations et les événements relatifs à chaque expédition sont renseignés dans les fiches détaillées.

Demande d'information
[ex : pourquoi ce colis est-il resté à quai ?]

Partage d'information
[ex : adresse complète, code d'accès...]

Le transporteur est immédiatement notifié et peut mettre en œuvre les mesures curatives ou fournir les informations demandées.

L'opérationnel doit identifier le transporteur en charge de l'expédition du client concerné et le contacter en urgence pour obtenir des informations sur la nature de l'anomalie et la façon dont la situation peut être réglée. Il doit bien souvent convenir d'une relivraison à la suite du premier échec.

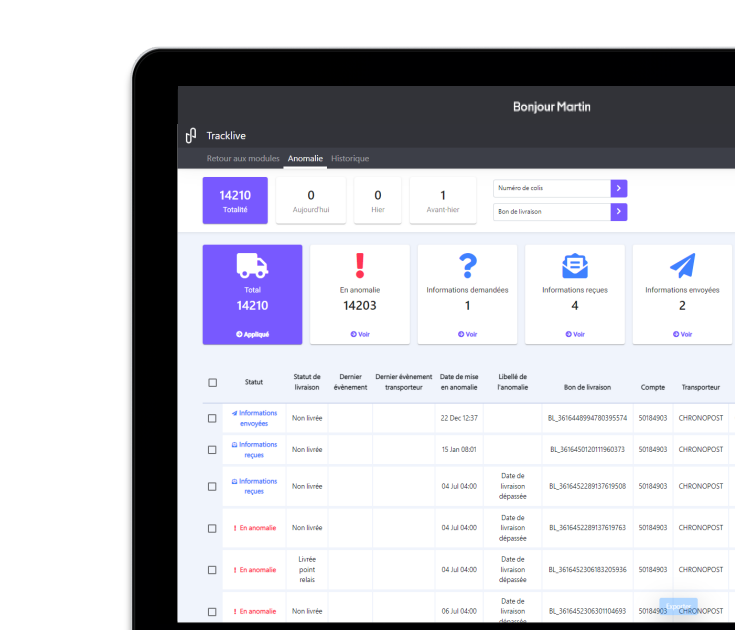
L'utilisateur peut directement agir sur l'anomalie détectée en utilisant l'interface collaborative accessible en un clic. Selon la nature de l'anomalie, il peut choisir d'envoyer des informations manquantes ou incomplètes au transporteur concerné ou enquêter auprès de celui-ci pour qualifier plus précisément le problème qui a mené à une non-livraison.

- Urgence et stress
- Destinataire mécontent
- Coûts opérationnels

- Collaboration fluide
- Résolution rapide
- Destinataire satisfait

TrackLive

Une fonctionnalité du module QUALITY



Bénéficiez d'une visibilité en temps réel sur l'ensemble de vos statuts de livraison et intervenez au plus vite sur les expéditions à risque.

Sur la base des événements récupérés auprès de plusieurs centaines de transporteurs, TrackLive permet d'**anticiper les dysfonctionnements** et assurer le meilleur service au client destinataire.

Communiquez simplement entre parties prenantes pour traiter en temps réel les expéditions en anomalie et bénéficiez également d'une **visibilité globale sur l'ensemble des statuts de livraison** de vos expéditions pour avoir une meilleure compréhension de l'anomalie en question.

- Avoir une vision exhaustive et consolidée de l'ensemble des statuts de livraison des expéditions.
- Corriger en temps réel les expéditions en anomalie avec mon transporteur.
- Minimiser et anticiper le risque de dysfonctionnement et de litige.
- Collaborer avec les transporteurs de façon fluide et réactive pour résoudre les anomalies.
- Booster l'efficacité des équipes opérationnelles grâce au pilotage de plans d'actions pertinents.

Envie d'en savoir plus ?

[Contactez-nous](#)